

## ACCESSORY for Shuttle Box-PC **PWR01**

Screw terminal  
for external power button



### SHUTTLE BOX-PC ACCESSORY: PWR01 (SCREW TERMINAL FOR EXTERNAL POWER BUTTON)

Shuttle offers a wide range of optional accessory products for the Box-PC series BPCWL02 and BPCAL02. With the Shuttle Box-PC Accessory PWR01 you can connect an external power button to the Box-PC. This can be helpful if the Box-PC is located in a place that is difficult to access.

**Note:** the external power button with cable is not included

*Shuttle bietet eine breites Sortiment an optionalen Zubehörprodukten für die Box-PCs BPCWL02 und BPCAL02. Mit dem Shuttle Box-PC Accessory PWR01 kann ein externer Ein-/Aus-Button mit dem Box-PC verbunden werden. Die kann hilfreich sein, wenn sich der Box-PC an einer schwer zugänglichen Stelle befindet.*

*Hinweis: der externe Button (Taster) mit Kabel wird nicht mitgeliefert*

*Shuttle propose une large gamme d'accessoires en option pour les Box-PC BPCWL02 et BPCAL02. Le Shuttle Box-PC Accessory PWR01 permet de relier un bouton marche/arrêt externe au Box-PC. Cela peut être utile si le Box-PC se trouve dans un endroit difficile d'accès.*

*Remarque : le bouton externe (bouton-poussoir) avec câble n'est pas fourni.*

	English	Deutsch	Français
<b>Compatibility and use</b> <i>Kompatibilität und Anwendung</i> <i>Compatibilité et application</i>	<p>The Shuttle Accessory PWR01 is compatible with the Shuttle Box-PCs <b>BPCWL02</b> and <b>BPCAL02</b>. PWR01 consists of a bracket with terminal with two screwing connection, which is installed on the front of the Box PC. A two-wire cable can be connected here, which leads to an external on/off button (push-button) that can be used to switch the Box PC on and off. For information on installation, please refer to the PDF specification of PWR01. <b>Note:</b> the external power button and the required cable is not included</p>	<p>Das Zubehör-Produkt Shuttle Accessory PWR01 ist kompatibel mit den Shuttle Box-PCs <b>BPCWL02</b> und <b>BPCAL02</b>. PWR01 besteht aus einer Halterung mit zwei Schraubanschlüssen, die auf der Vorderseite des Box-PCs eingebaut wird. Hier kann ein zweiadriges Kabel angeschlossen werden, das zu einem externen Ein-/Aus-Button (Taster) führt, mit dem sich der Box-PC dann ein- und ausschalten lässt. Hinweise zur Installation entnehmen Sie der PDF-Spezifikation zu PWR01. <b>Hinweis:</b> der externe Button (Taster) und das benötigte Kabel wird nicht mitgeliefert</p>	<p>L'accessoire Shuttle PWR01 est compatible avec les Shuttle Box-PC <b>BPCWL02</b> et <b>BPCAL02</b>. Le PWR01 se compose d'un support avec deux connecteurs à visser, qui est monté sur la face avant du Box-PC. Il est possible d'y raccorder un câble à deux fils qui mène à un bouton marche/arrêt externe (bouton-poussoir) permettant ensuite d'allumer et d'éteindre le Box-PC. Vous trouverez des informations sur l'installation dans la fiche produit PDF du PWR01. <b>Remarque :</b> le bouton externe (bouton-poussoir) et le câble nécessaire ne sont pas fournis.</p>
<b>Scope of delivery</b> <i>Lieferumfang</i> <i>Contenu de la livraison</i>	<ul style="list-style-type: none"> <li>- Bracket with 2-pin connector</li> <li>- Terminal block with screwing connection</li> <li>- Quick Installation Guide</li> </ul>	<ul style="list-style-type: none"> <li>- Halterung mit 2-poligem Anschluss</li> <li>- Terminal-Block mit zwei Schraubklemmen</li> <li>- Kurzanleitung</li> </ul>	<ul style="list-style-type: none"> <li>- Support avec connexion à 2 broches</li> <li>- Bloc terminal avec deux bornes à vis</li> <li>- Guide de démarrage rapide</li> </ul>



**Caution:** Only suitably trained persons may open the barebone and install optional components!

**Achtung!** Nur entsprechend geschulte Personen dürfen das Barebone öffnen und optionale Komponenten einbauen!

**Attention :** Seules les personnes techniquement qualifiées devraient ouvrir le barebone et installer les composants optionnels.

## PWR01

## Quick Installation Guide / Kurzanleitung / Guide rapide



Unscrew ten screws of the base plate and remove it.

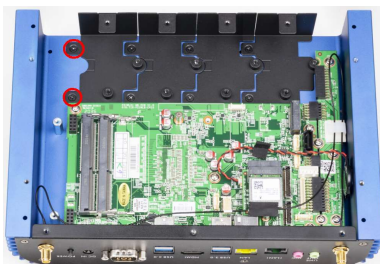
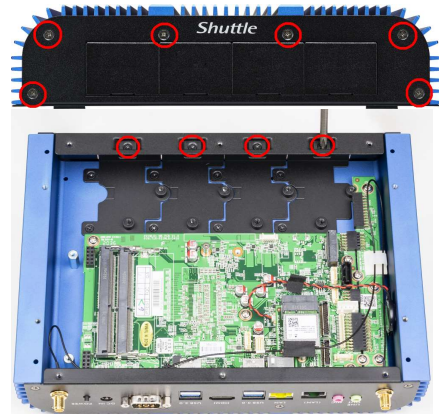
*Entfernen Sie zehn Schrauben auf der Unterseite und demontieren Sie die Bodenplatte.*

*Retirez les dix vis sur la face inférieure puis retirez la plaque.*

Unscrew another ten screws of the front cover and remove it.

*Entfernen Sie weitere 10 Schrauben um die vordere Abdeckung zu demontieren.*

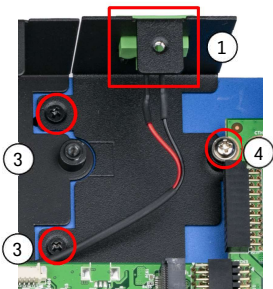
*Retirez 10 autres vis pour démonter la partie supérieure.*



It is recommended to install this optional expansion kit from leftmost position. Undo two black screws to remove a Dummy Bracket on the left side.

*Es wird empfohlen dieses optionale Erweiterungskit auf der linken Seite zu installieren. Entfernen Sie zwei schwarze Schrauben, um die linke Blindblende zu entfernen.*

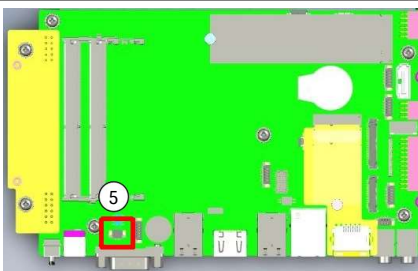
*Il est recommandé d'installer ce kit d'extension sur le côté gauche. Retirez deux vis noires pour enlever un cache.*



Install the new expansion kit [1] with two black screws [3] and one silver screw [4].

*Installieren Sie das neue Erweiterungskit [1] mit zwei schwarzen Schrauben [3] und einer silbernen Schraube [4].*

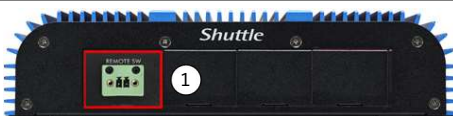
*Installez le nouveau kit d'extension [1] avec deux vis noires [3] et une vis argentée [4].*



Connect the internal cable of PWR01 to the onboard header [5].

*Verbinden Sie das interne Kabel von PWR01 mit dem onboard Anschluss [5].*

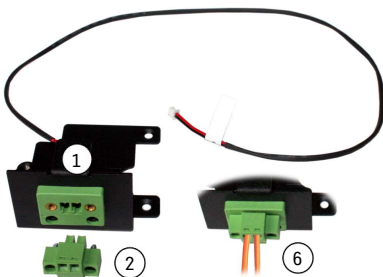
*Reliez le câble interne du PWR01 au connecteur de la carte mère. [5].*



Connect the external cables of the external power button to the terminal block [2] and fix it to the PWR01 [6]. The external cable and power button is not included.

*Verbinden Sie das externe Kabel vom externen Ein-/Aus-Button (Taster) mit den Schraubanschlüssen des Terminal-Blocks [2] und verbinden es mit PWR01 [6]. Das externe Kabel und der Button (Taster) sind nicht im Lieferumfang enthalten.*

*Relier le câble externe du bouton marche/arrêt externe (bouton-poussoir) aux bornes à vis du bloc terminal [2] et le reliez au PWR01 [6]. Le câble externe et le bouton (bouton-poussoir) ne sont pas inclus dans la livraison.*



Install other components if necessary and finally screw down the chassis cover.

*Falls erforderlich, dann installieren Sie weitere Komponenten und schließlich schrauben Sie das Gehäuse wieder zusammen.*

*Installez d'autres composants si nécessaire et vissez enfin le couvercle du châssis.*