

Zubehör PHD2 für XS35 zur Installation einer zweiten Festplatte

Mit diesem Zubehör-Artikel lässt sich eine zweite 2,5"-Festplatte in den Shuttle Nettop-PCs XS35 einbauen. In diesem Fall ist der Einbau eines optischen Slim-Laufwerks (z.B. DVD-Brenner) nicht mehr möglich.

Besondere Merkmale

<i>Lieferumfang</i>	<ul style="list-style-type: none"> • Festplattenhalterung • Adapterplatine • 2x Schrauben für die Adapterplatine • 4x Schrauben für die Festplatte • 2x Abstandshalter • Abstandshalter (2x)
<i>Typ</i>	<ul style="list-style-type: none"> • Kompatibel mit dem Shuttle Ultra-Small-Form-Factor-PC XS35. • Unterstützt 2,5" Festplatten (6,35cm) mit Serial-ATA-Schnittstelle, 5400 U/min und 9,5mm Bauhöhe.

Produkt PHD2 (-U)

Bestell-Nr.: POE-PHD2



Die Abbildungen dienen nur zur Illustration

Shuttle Accessory **PHD2**



Zubehör PHD2 mit Festplatte.
Die Festplatte gehört nicht zum Lieferumfang.



Shuttle XS35 mit dem Zubehör PHD2



Shuttle XS35 komplett montiert

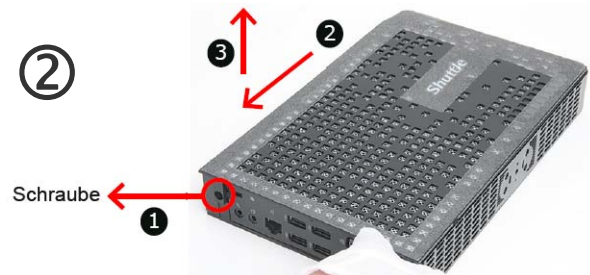
Zubehör PHD2 – Installationsanleitung

①



Vor der Installation entfernen Sie bitte aus Sicherheitsgründen alle angeschlossenen Kabel.

②



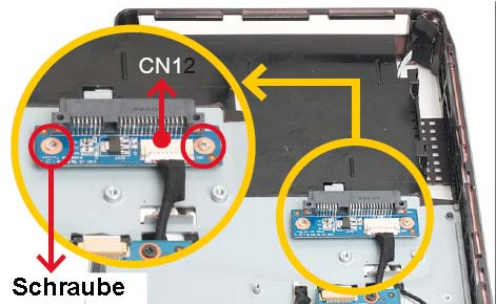
Entfernen Sie die Gehäusedeckel auf beiden Seiten des XS35.

③



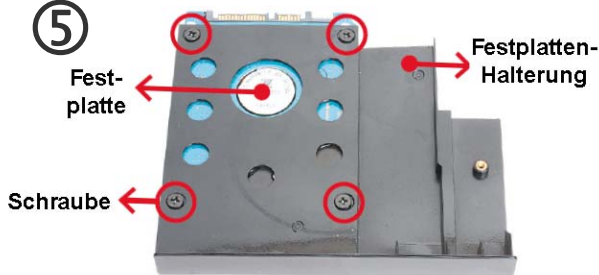
Befestigen Sie zwei Abstandshalter wie im Bild gezeigt.

④



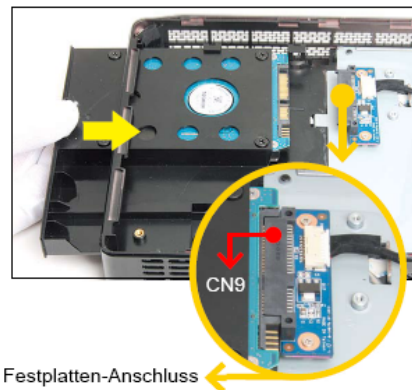
Installieren Sie die Adapterplatte mit zwei Schrauben (siehe Bild) und verbinden Sie das Kabel mit CN1.

⑤



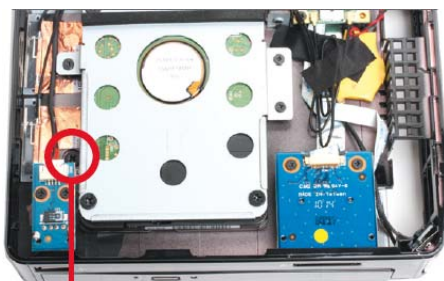
Bauen Sie die Festplatte mit Schrauben in die Halterung ein.

⑥



Schieben Sie die Festplatte mit der Halterung, wie mit dem roten Pfeil angedeutet, ins Gehäuse bis sich die Festplatte mit dem Anschluss CN9 verbindet.

⑦



Drehen Sie XS35 herum und befestigen Sie den Festplattenhalter mit einer Schraube.

⑧



Montieren Sie wieder die beiden Gehäusedeckel mit einer Schraube.