

Effizientes 300W Netzteil für Shuttle XPCs

Das Shuttle XPC Accessory PC61J ist ein Hochleistungsnetzteil mit einer Ausgangsleistung von 300W zum Aufrüsten oder als Ersatzteil für bestimmte Shuttle XPCs der H-, J- und R-Serie. Das Netzteil wandelt die Netzspannung in die vom Computer benötigten Niederspannungen. Mit einem Betriebsgeräusch ist es auch für sensible Bereiche wie Bibliothek oder Büro bestens geeignet. Dank seines hohen Wirkungsgrades erfüllt dieses moderne Netzteil die Anforderungen nach der 80 PLUS Bronze Norm und eignet sich für ENERGY STAR® kompatible Systeme. Mit PC61J profitieren Sie im Vergleich zu herkömmlichen Netzteilen von weniger Verlustleistung und sparen somit Energiekosten.

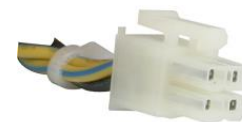


Besondere Merkmale

Eingang	<ul style="list-style-type: none"> Eingangsspannung: 100...240V, 50-60Hz AC Eingangsstrom: 6A / 3A (115/230V AC) Active PFC (Leistungsfaktor-Korrektur)
Ausgang	<ul style="list-style-type: none"> Kombinierte Gesamtleistung: 300W Kombinierte Gesamtleistung (3,3V/5V): 80W Max. Strom: +12V1: 16A / +12V2: 16A / +3,3V: 12A / +5V: 15A / +5VSB: 2A (Standby) / -12V: 0,3A Schutzschaltung: OTP/OPP/UVI/OCP/SCP/OVP +5V Standby 2A
Energieeffizienz	<ul style="list-style-type: none"> 80PLUS Bronze konform: der Wirkungsgrad beträgt mindestens 82/85/82% bei einer Belastung von 20/50/100% entsprechend den Energy Star 4.0 Anforderungen
Anschlüsse	<ul style="list-style-type: none"> Mainboard ATX 4 Pin (12V) + 20 Pin 3x S-ATA, 2x Molex, 1x Floppy, PCIe 6 pin Kabellängen speziell auf XPC abgestimmt
Umgebungsparameter	<ul style="list-style-type: none"> Betriebstemperatur: 10...50°C Lagertemperatur: -40...70°C MTBF: > 100.000 h (75% Last, 25°C)
Sicherheit und EMI	<ul style="list-style-type: none"> EMI/RFI: FCC class B, CE, BSMI, CCC Safety: cUL, TÜV, CB, BSMI, CCC
Sonstiges	<ul style="list-style-type: none"> Abmessungen: 20 x 8,2 x 5,3 cm (LBH) Gewicht: 1,1 kg netto / 1,2 kg brutto
Kompatibilität	<ul style="list-style-type: none"> Unterstützte Shuttle XPC Modelle: H-Serie: SH67H3, SH67H7, SN78SH7, SG45H7, SP45H7 J-Serie: SG41J1/J4, SH55J2 R-Serie: SH61R4, SH81R4, SH87R6, SH97R6, SH110R4, SH170R6, SH300-Serie (siehe Seite 2) Die Kabellänge ist speziell auf die Shuttle XPCs zugeschnitten.



**ATX
20 Pins**



**ATX 12V
4 Pins**



**6 Pins
PCIe X16**



**1x
Disketten-
Laufwerk**



**2x
Molex**



**3x
S-ATA**



© 2020 Shuttle Computer Handels GmbH (Germany). Änderungen ohne Ankündigung vorbehalten. Abbildungen dienen nur zur Illustration.

Kompatibilität mit Shuttle XPC cube Barebones SH300 Serie

Hinweis: Seit vielen Jahren werden für Shuttle XPC cube Barebone Produkte Netzteile (PSUs) eingesetzt, die auch als Verkaufsartikel **PC61J** (300 W) und **PC63J** (500 W) verfügbar sind. Eine geänderte EU-Norm macht je-doch ein Wechsel des Netzteil-Typs erforderlich - mit gleichen Leistungseigenschaften, jedoch mit anderen Abmessungen. Seit Ende 2020 werden Shuttle XPC cube Barebones der SH300-Serie etappenweise mit einem neuen Netzteil-Typ ausgeliefert, der nicht mehr kompatibel mit PC61J und PC63J ist (siehe Tabelle).

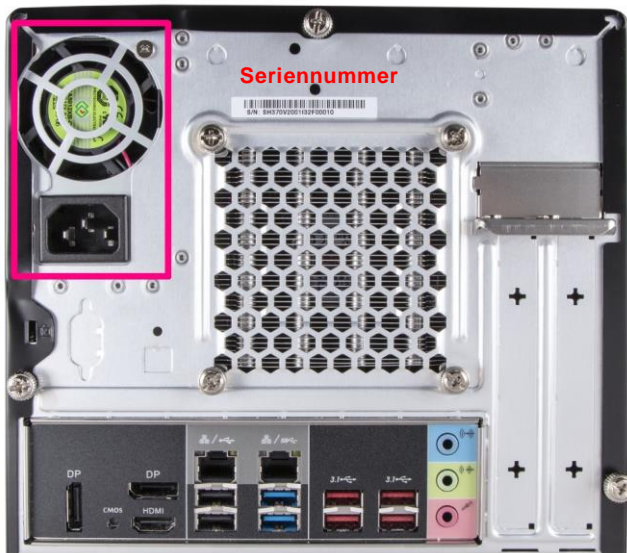
Shuttle XPC Produkte der SH300-Serie:

Produktname	Start Datum	Eingebautes Netzteil	Produkt-Kennzeichnungen			Kompatibilität Shuttle Netzteil-Zubehör	
			UPC Code	Part Nr.	Seriennr.	PC61J (300 W)	PC63J (500 W)
SH310R4	Dez'18	Typ 1, 300 W	88799300159-3	74R-SH310R4-003-SHU-001	SH310R40301...	Ja	Ja (Upgrade)
SH310R4V2	Mar'19	Typ 1, 300 W	88799300164-7	74R-SH310V2-002-SHU-001	SH310V20201...	Ja	Ja (Upgrade)
	TBA	Typ 2, 300 W	88799300267-5	74R-SH310V2-005-SHU-001	SH310V20501...	Nein	Nein
SH370R6	Jun'18	Typ 1, 300 W	88799300152-4	74R-SH370R6-002-SHU-001	SH370R60201...	Ja	Ja (Upgrade)
SH370R6V2	Jul'19	Typ 1, 300 W	88799300174-6	74R-SH370V2-003-SHU-001	SH370V20301...	Ja	Ja (Upgrade)
	Nov'20	Typ 2, 300 W	88799300266-8	74R-SH370V2-008-SHU-001	SH370V20801...	Nein	Nein
SH370R6 Plus	Sep'18	Typ 1, 500 W	88799300154-8	74R-SH370R6-003-SHU-001	SH370R60301...	Ja (Downgrade)	Ja
SH370R6V2 Plus	Aug'19	Typ 1, 500 W	88799300182-1	74R-SH370V2-004-SHU-001	SH370V20401...	Ja (Downgrade)	Ja
	TBA	Typ 2, 500 W	88799300268-2	74R-SH370V2-009-SHU-001	SH370V20901...	Nein	Nein
SH370R8	Apr'19	Typ 1, 500 W	88799300161-6	74R-SH370V2-002-SHU-001	SH370R80201...	Ja (Downgrade)	Ja
	Nov'20	Typ 2, 500 W	88799300265-1	74R-SH370V2-007-SHU-001	SH370R80701...	Nein	Nein

Shuttle XPC cube Barebone SH300 Serie – Vergleich der Netzteile

Bisheriges Modell (Typ 1)

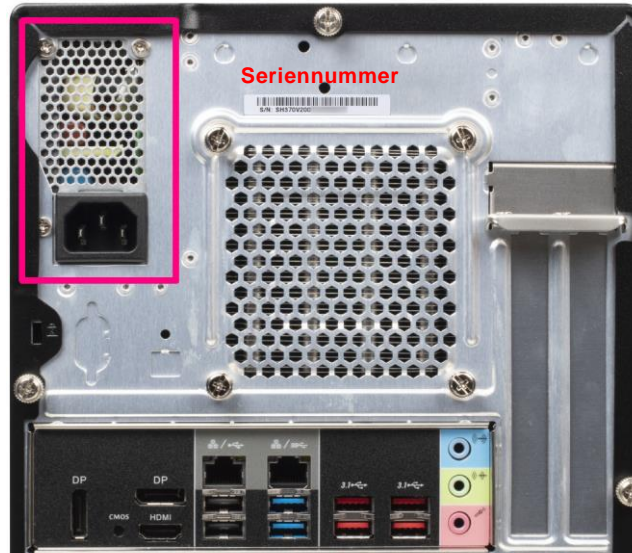
Abmessungen: 200 x 82 x 53 mm (LHB)



Passende Netzteile sind als Verkaufsartikel verfügbar:
PC61J (300 W) und **PC63J** (500 W)

Neue Version (Typ 2)

Abmessungen: 150 x 80 x 40 mm (LHB)



Passende Netzteile sind als Ersatzteile verfügbar.

© 2020 Shuttle Computer Handels GmbH (Germany). Änderungen ohne Ankündigung vorbehalten. Abbildung en dienen nur zur Illustration.

Einfache Installation von PC61J



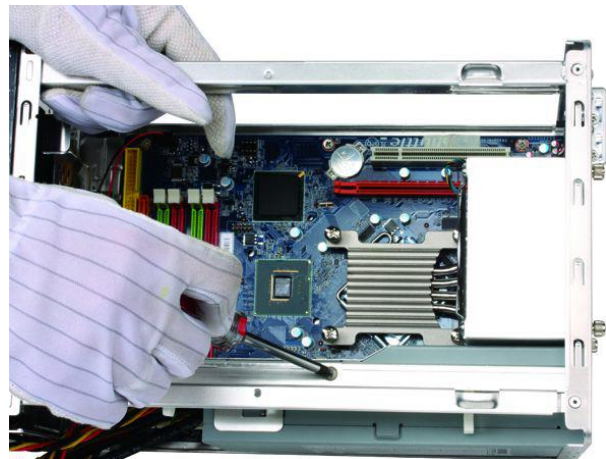
① Setzen Sie das Netzteil an die Einbauposition und befestigen Sie es mit drei Kreuzschlitzschrauben von der Rückseite.



② Führen Sie das Stromkabel für die Festplatten durch die Durchführung im Chassis (wie auf dem Bild gezeigt) und verbinden es mit den Laufwerken.



③ Verbinden Sie den 20-poligen ATX-Stecker und den 2x2-poligen (oder 1x4-poligen) Stecker mit dem Mainboard.



④ Zum Schluss sichern Sie das Netzteil noch mit einer Kreuzschlitzschraube von der Oberseite.



Die Bilder dienen lediglich zur Illustration.

© 2020 Shuttle Computer Handels GmbH (Germany). Änderungen ohne Ankündigung vorbehalten. Abbildungen dienen nur zur Illustration.

Netzteile für XPCs mit H, J- und R-Gehäuse

Netzteil	PC61J	PC63J
Ausgangsleistung	300W	500W
Effizienz-Logo	80 PLUS Bronze	80 PLUS Bronze
Zusätzliche Versorgungsanschlüsse für die Grafikkarte	6-pol. (75W) 	6-pol. (75W) und 6+2-pol. (150W) 
Kompatible Shuttle XPCs	<ul style="list-style-type: none"> • Zum Aufrüsten von SG41J1, SG41J4, SH61R4 • Standard-Netzteil für SH67H3, SH67H7, SN78SH7, SG45H7, SP45H7, SH55J2, SH87R6 	<ul style="list-style-type: none"> • Zum Aufrüsten für SG41J1, SG41J4, SH61R4, SH67H3, SH67H7, SN78SH7, SG45H7, SP45H7, SH55J2 • Standard-Netzteil für SX58H7 (Pro), SX58J3, SZ68R5, SZ77R5, SX79R5, SZ87R6

Detaillierte Informationen über kompatible Grafikkarten finden Sie in der Support-Liste.

© 2020 Shuttle Computer Handels GmbH (Germany). Änderungen ohne Ankündigung vorbehalten. Abbildungen dienen nur zur Illustration.